

ほけんだより

令和4年4月11日
和光市立下新倉小学校
保健室より



新年度がスタートしました。お子様たちはやる気と期待に満ちあふれる一方、入学・進級に伴い環境が変わったことで、少なからず不安や緊張も抱えていることと思われます。楽しく充実した学校生活、また病気・異常の早期発見のためにも、朝(登校前)のお子様の「健康観察」を継続していただければと思います。



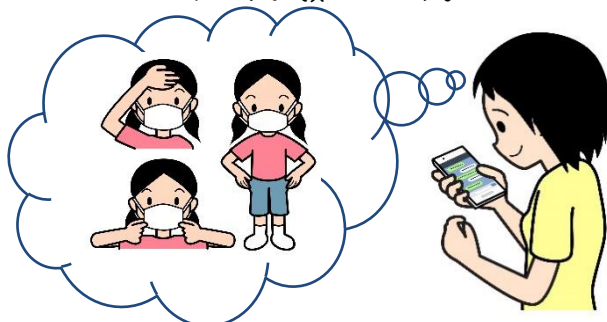
朝の健康観察を お願いします

新型コロナウイルス感染拡大に伴い、登校前の検温をお願いしていますが、あわせて以下のような点についてもご確認ください。

- すっきりと起きられたか
- 朝食はしっかりとったか
- 頭、お腹などを痛がっていないか
- 気分が落ち込んでいないか
- その他、普段と違う様子はないか



毎朝8時までに、その日の体温と体調をさくら連絡網の健康チェックに入力をお願いします。発熱や咳等が見られる場合、同居の家族に体調不良者がいる場合は無理に登校せず、自宅で休養させてください。登校後に体調不良や発熱があった場合は、すぐにご連絡しますので、学校まですみやかに迎えに来ていただくようお願いします。



健康診断のお知らせ

- 4月13日(水) 発育測定(5・6学年・こすもす)
14日(木) 発育測定(3・4学年)
15日(金) 発育測定(1・2学年)
18日(月) 聴力検査(3・5学年・こすもす)
19日(火) 聴力検査(1・2学年)
21日(木) 視力検査(1・3・5学年・こすもす)
尿検査
22日(木) 視力検査(2・4・6学年)
尿検査予備日
5月10日(火) 歯科健診(4~6学年・こすもす)
11日(水) 尿検査2次
12日(木) 心臓検診(1学年・経過観察者)
尿検査2次予備日
17日(火) 耳鼻科検診(全学年)
18日(水) 眼科検診(全学年)
24日(火) 歯科健診(1~3学年)
25日(水) 心臓検診予備日
26日(木) 内科検診(4~6学年・こすもす)
6月 2日(木) 内科検診(1~3学年)
15日(水) 脊柱側弯症検診(6学年)
7月 5日(火) 脊柱側弯症検診予備日



学校感染症について

学校では以下のような感染症にかかった場合は「出席停止」の扱いとなり欠席になりません。病状が回復して登校する際は、保護者が記入した「登校届」を必ず学校に提出してください。

〈主な病名〉 百日咳、風しん、水痘（みずぼうそう）
麻疹（はしか）、流行性耳下腺炎（おたふく）
溶連菌感染症、咽頭結膜熱 ウイルス性胃腸炎 インフルエンザ等

*「登校届」は、学校HPからダウンロードできます。

学校にも用紙を置いてあります。

日本スポーツ振興センターについて

日本スポーツ振興センター加入についてのお手紙を配付しましたので、ご確認ください。1年生のみ、同意書の提出が必要になります。【1年生は入学式配付、4月13日(水)回収】

掛金は、全額（945円）市で負担しますので、保護者負担はありません。

学校医の先生を紹介します

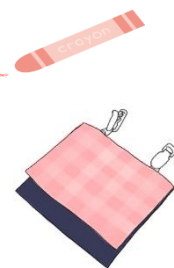
下新倉小学校の学校医、学校歯科医、学校薬剤師の先生方です。健康診断、保健指導、環境衛生検査などでお世話になります。

内科・・・富澤 義宏 先生（富澤整形外科・内科）
歯科・・・佐藤 貴映 先生（ひかり歯科クリニック）
眼科・・・佐々木 淳 先生（佐々木眼科医院）
耳鼻科・・・宮川 昌久 先生（和光耳鼻咽喉科医院）
学校薬剤師・・・小田 英之 先生（アイリス薬局）



ハンカチ・ティッシュを毎日持たせてください

毎日、きれいなハンカチとティッシュの準備をお願いします。すぐに使えるようポケットに入れてください。ポケットがない洋服の時は、外付けポケットも便利です。



養護教諭の やまもと ゆみ 山本 由美 です。

みなさんが毎日元気で楽しく過ごせるように、また心も体も健やかに成長していけるように、保健室から精一杯サポートします。よろしくお願いします。